

Ledelse af talent på DTU

Rektor Anders O. Bjarklev
Danmarks Tekniske Universitet

Danmarks Tekniske Universitet

Mission

At udvikle og nyttiggøre
naturvidenskab
og teknisk videnskab
til gavn for samfundet
HC Ørsted 1829

Vision

DTU er globalt anerkendt som
et teknisk eliteuniversitet
rodfæstet i Danmark,
men internationalt i rækkevidde
og standard.

Uddannelse

Innovation

Myndigheds-
betjening

Forskning

Et **elite**universitet

FRUISHED
TALENT

Ledelse af talent: Videnskabelige medarbejdere (VIP)

Talent, masser af talent!

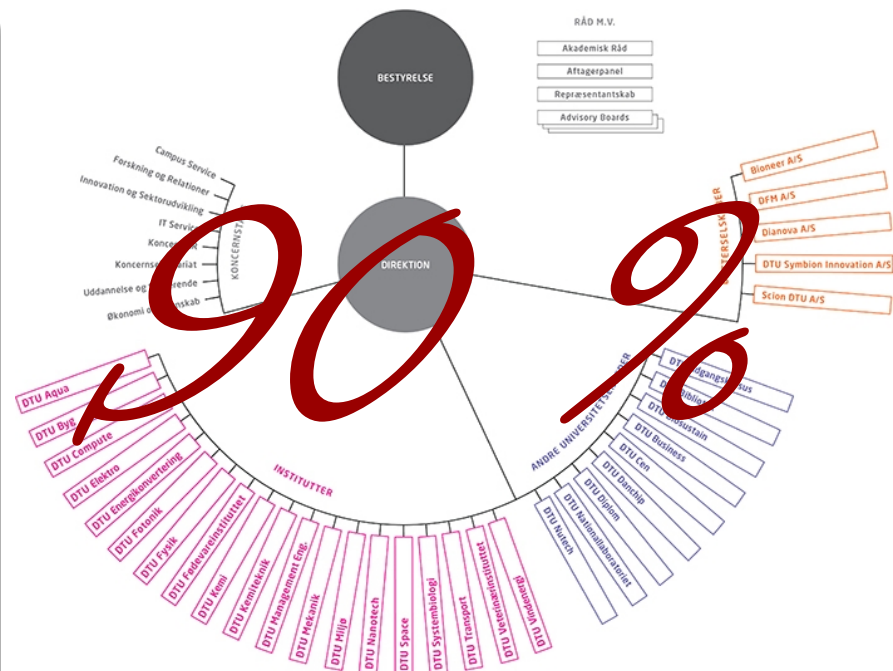
Det ideelle talent?

Talent for hvad?

Uddannelse	Innovation	Myndighedsbetjening
Forskning		

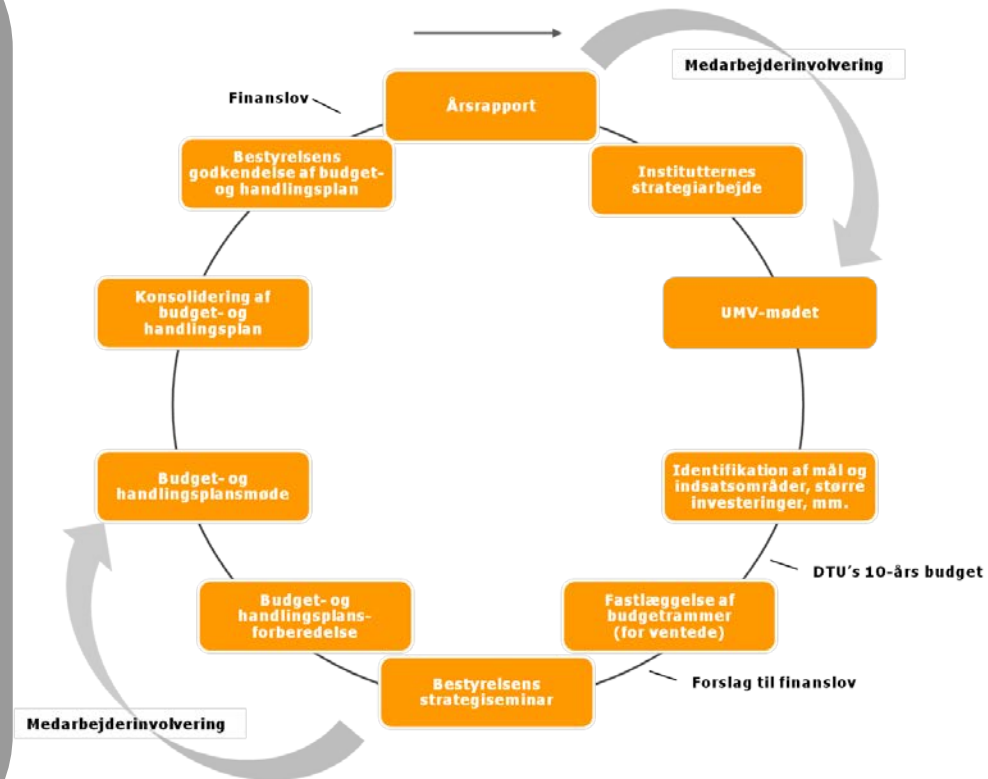
Ledelsesrammer på DTU

- Fladt hierarki
- Tæt på nærmeste leder
- Single point of responsibility
- Tilstedeværelse
- Selvledelse
- Ledelse opad og sidelæns
- Mesterlære
- Prioritering:
Økonomi og midler



Ledelsesudvikling: Work in progress

- Eget lederprogram udviklet
- Italesættelse
Begrebsafklaring – fælles sprog
- Særlige forløb:
Ph.d. og post.doc.
- Fokus på 'overgange'
- Metodeudvikling
Indarbejdet i DTU's strategi- og ledelsesproces:
UdviklingsMål og –Virkemidler (UMV)



SPØRGSMÅL?

$\sqrt{17}$
 $\Theta + \Omega \int \delta e^{i\pi} = -1$
 $\{2.7182818284\}$
 χ^2
 Σ
 λ
 \approx
 \gg
 $!$
 $,$

υ φ ε ρ τυ θ ι ο π σ δ φ γ η ξ κ λ